

# Fonctionnalités liées à la modalité « structure »



# SPHERE

## Fiche pratique

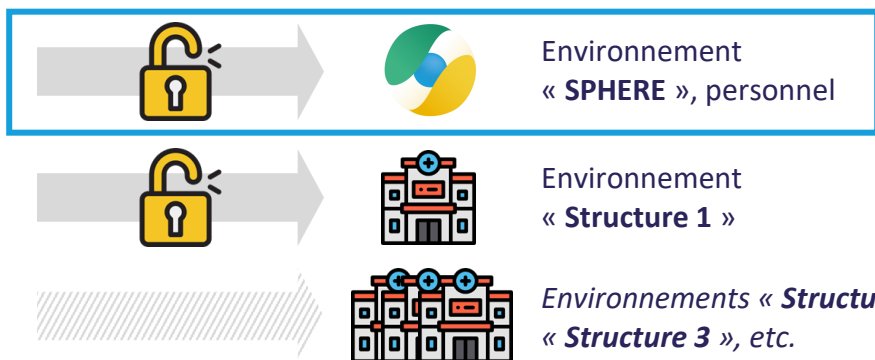
### Qu'est-ce qu'une « structure » dans Sphère ?

Dans Sphère, la modalité « structure » correspond à un collectif de professionnels qui partagent la **même file active de dossiers usagers / patients**. Elle s'oppose à la modalité dite « nominative ».



Chaque utilisateur de Sphère dispose de son **environnement personnel nommé « SPHERE »**, et peut être rattaché à **un ou plusieurs environnements correspondant à ses structures de rattachement** dans Sphère :

*Environnement socle disponible pour tous les utilisateurs de Sphère*



### Que permet la modalité « structure » ?

Dans les environnements « structures », les utilisateurs peuvent, selon leurs habilitations :

- **Créer un dossier qui sera automatiquement partagé avec l'ensemble des professionnels de la structure ;**
- Disposer de **fonctionnalités propres aux structures** :



Référent(s) structure des dossiers



Volet interne



Cahier de liaison



Alertes internes



Agenda partagé



Modèles de documents partagés



Documentation partagée



Module de statistiques

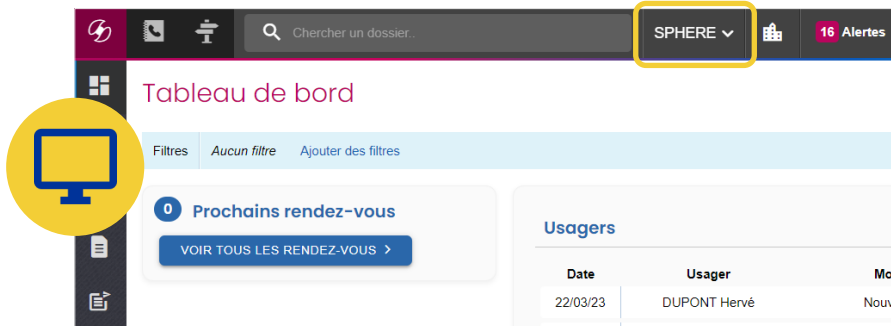
Les **structures créées dans Sphère peuvent être ajoutées à l'entourage professionnel** d'un dossier usager / patient, donnant alors accès au dossier à **tous les professionnels de la structure**.

# 1

## Accéder à l'environnement de la structure

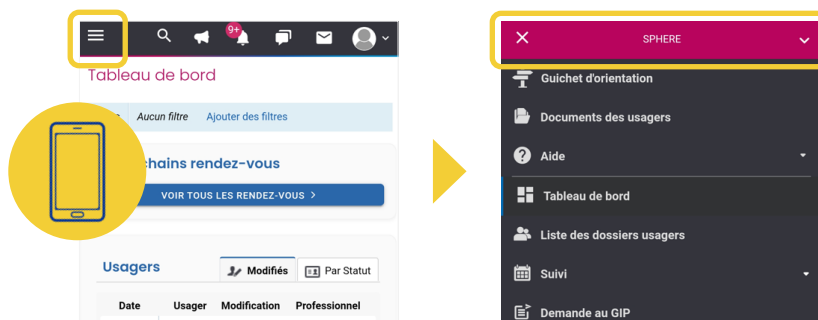
### Sur ordinateur

- Dans la barre d'en-tête, cliquer à droite de la barre de recherche



### Sur application mobile

- Appuyer sur le bouton d'accès au menu général en haut à gauche de l'écran
- Appuyer sur la barre rose en haut de l'écran



# 2

## Désigner un(des) référent(s) du dossier

Chaque structure dans Sphère dispose d'un ou plusieurs référents par dossier parmi les professionnels rattachés à la structure. Les référents d'un dossier reçoivent les notifications concernant le dossier, selon les modalités choisies dans leurs paramètres (notifications internes uniquement, par mail, par sms).

La désignation du ou des référents du dossier est possible :

- Au moment de la création du dossier, via le champ « Référent(s) »

Référent(s)

- Depuis le volet « Parcours » du dossier, dans le bloc « Référent(s) / Référents externes », champ « Référent(s) » :

Référent(s) / Référents externes

Référent(s)

## 3

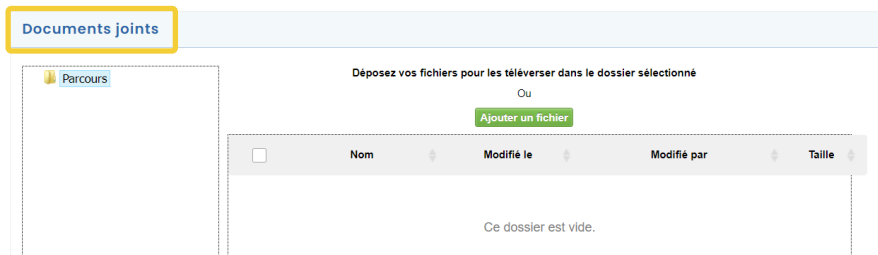
## Disposer d'un volet propre à la structure

Dans chacun des dossiers usagers / patients, l'onglet « Parcours » est un onglet propre à chaque structure. Les informations qui y sont stockées ne sont donc accessibles que pour les professionnels rattachés à la structure dans Sphère.



Présent devant chaque champ du volet Parcours, ce logo indique que l'information n'est partagée qu'aux membres de la structure.

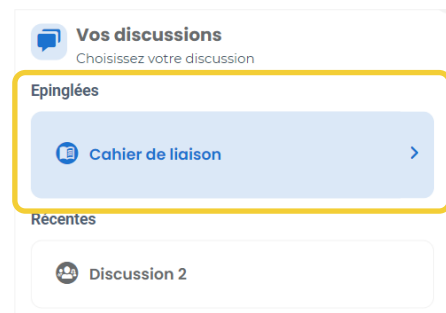
En bas du volet, l'espace « Documents joints » est également propre à la structure.



## 4

## Echanger avec les professionnels membres de la structure

Lorsque l'utilisateur accède au module de discussions depuis son environnement structure, un « **cahier de liaison** » est disponible en haut des discussions. Il s'agit d'une discussion instantanée avec l'ensemble des professionnels de la structure.



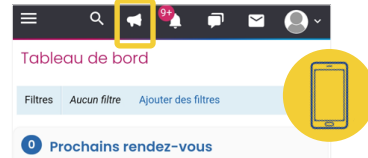
## 5

### Paramétrer des alertes internes à la structure

Les alertes créées depuis un environnement structure sont partagées par défaut aux professionnels rattachés à la structure, sauf si une confidentialité supplémentaire est appliquée. Par ailleurs, en plus des alertes créées manuellement dans chaque dossier, l'utilisateur a la possibilité de **paramétrer des alertes complémentaires internes à la structure**.



Accès au module d'alertes en web



Accès au module d'alertes sur l'application mobile

Ces alertes sont de 2 types :

- **Alertes simples :**
  - Liées à un type de prise en charge et à un statut
  - Date de déclenchement différable
- **Alertes automatiques :**
  - Liées à un type de prise en charge et à un statut
  - Date de déclenchement fonction d'un champ « date » des dossiers
  - Possibilité de rappels

## 6

### Disposer d'un agenda et de fiches de suivi partagés

Les fiches de suivi créées sont **automatiquement partagées avec les autres professionnels de la structure**. Elles peuvent également être partagées avec des structures externes.

La modalité « structure » rend possible l'identification de professionnels de la structure dans les fiches de suivi :

- Dans le champ « Intervenants » pour les fiches d'intervention ;
- Dans le champ « Professionnels » pour les fiches événements professionnels.

Les utilisateurs peuvent également disposer de la vue agenda :

- De chacun des dossiers usager / patient ;
- De chacun des professionnels rattachés à la structure.

## 7

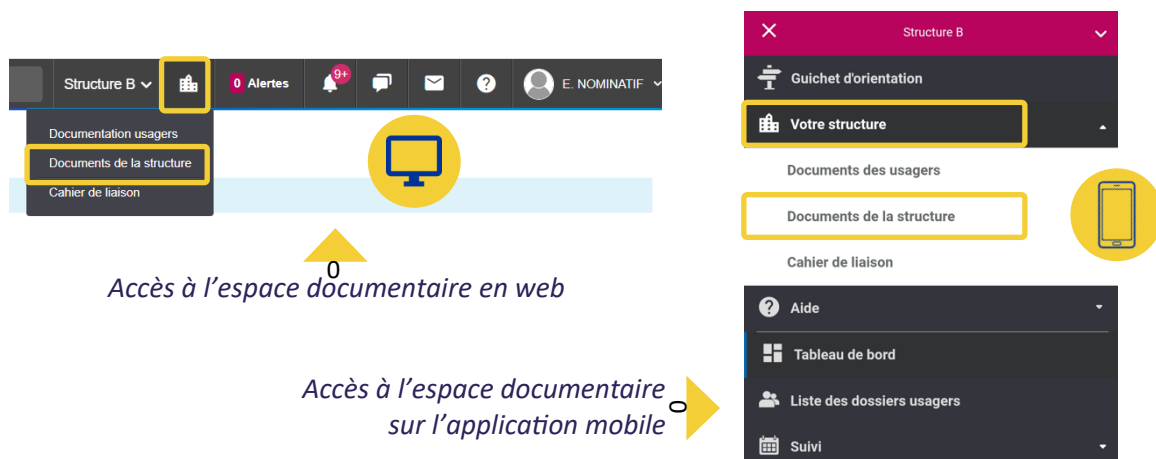
### Consulter des statistiques relatives à la structure

En fonction des habilitations, un module de statistiques propres à la structure peut être mis à disposition sur la version web. Celui-ci contient quelques statistiques d'activité, et relatives aux dossiers de la structure.



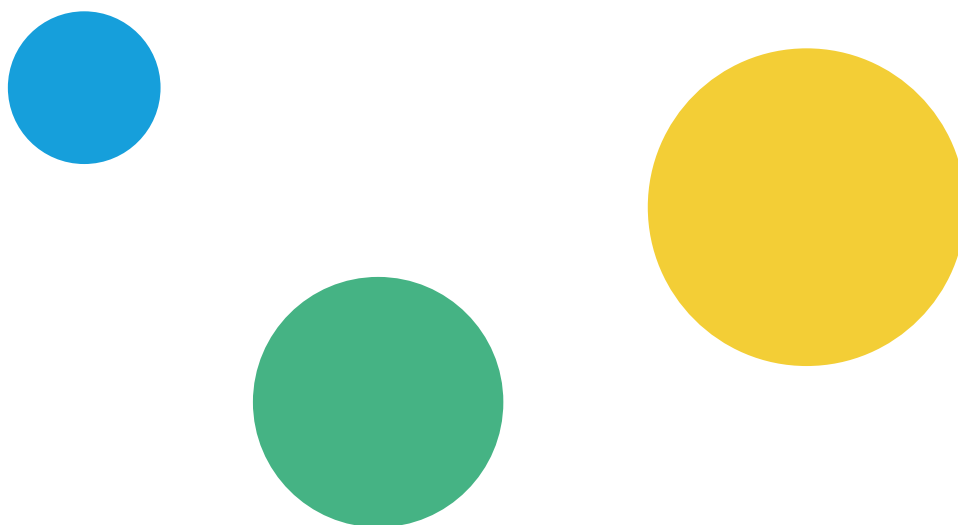
## Disposer d'un espace documentaire propre à la structure

Un espace documentaire est associé à chaque environnement structure, permettant un partage de documents internes auprès des professionnels rattachés à la structure.



## Disposer de modèles de documents partagés

Un module pour créer et partager des modèles de documents au sein de la structure existe en web, et peut être mis à disposition en fonction des besoins et des habilitations.



V1 - Juillet 2023

