

# MIRC

## MUTUALISATION DE L'IMAGERIE MÉDICALE EN RÉGION CENTRE

Bouquet de services numériques pour les professionnels  
de l'imagerie médicale, en établissement de soins ou en  
pratique libérale

**MIRC** 



e.Santé  
Centre-  
Val de Loire  
LE GROUPEMENT RÉGIONAL

# Objectifs



## GÉNÉRALISER

l'accès au PACS pour les établissements



## FIABILISER

la conservation des examens d'imageries antérieures



## AMÉLIORER

la prise en charge et éviter la redondance des examens pour les patients



## COMPLÉTER

les services oeuvrant pour le lien ville-hôpital



## RÉDUIRE

les coûts



## CONTRIBUER

au développement de l'imagerie numérique pour tous les professionnels

## AGILE ET FLEXIBLE

- ✓ Offre régionale de services à la carte,
- ✓ Possibilité à tout moment de compléter votre bouquet de services,
- ✓ Services interfaçables avec vos systèmes d'information.

## ADAPTÉ À VOS CONTRAINTES FINANCIÈRES

- ✓ Réduction des coûts liés à l'acquisition et à l'exploitation des services,
- ✓ Frais de maintenance des services Échange et Partage pris en charge par la région.

## AGRÉÉ HDS (HÉBERGEUR DE DONNÉES DE SANTÉ)

- ✓ Sécurisation et allègement du système d'archivage des données d'imagerie.



# Organisation en Centre-Val de Loire



## CORRESPONDANTS MIRC

- ✓ Présents dans chaque établissement partenaire, ils forment un réseau dynamique d'entraide.
- ✓ Interlocuteurs privilégiés des professionnels de santé, ils facilitent l'accès et l'usage des services Échange & Partage.

## COMITÉ DE PILOTAGE

- ✓ Comité pluridisciplinaire : radiologues, correspondants MIRC, manipulateurs radio, ingénieurs informatiques.
- ✓ Organe décisionnel des orientations des services Échange & Partage.

# Les services



## PACS

*Picture archiving and  
communication  
system*

Système d'archivage, de transmission et de traitement d'imagerie médicale au sein d'un établissement.

Stockage des examens d'imagerie chez un hébergeur agréé de données de santé.

## Archivage long terme

## Échange & Partage

Échange et partage d'examens d'imagerie entre établissements et de diffusion externe des résultats auprès des professionnels de santé libéraux.

**Professionnels habilités des établissements équipés d'un PACS ou d'une brique Échange & Partage**  
*(radiologues, cliniciens, manipulateurs...)*

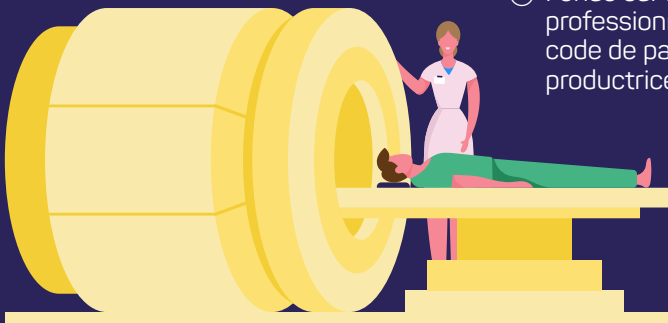
**Professionnels de santé disposant d'une carte CPS**  
*(médecins généralistes, kinésithérapeutes, infirmiers, sages-femmes...)*

## COMMUNAUTÉ DE PARTAGE RÉGIONALE

## DIFFUSION EXTERNE

- ✓ Accès aux antériorités d'imageries produites dans les autres centres de la région *(liste des établissements participants disponible sur le site Internet MIRC).*

- ✓ Accès aux images et comptes-rendus via un portail sécurisé (carte CPS) au moyen d'un simple navigateur Internet,
- ✓ Fondé sur la remise, par le patient au professionnel de santé libéral, d'un code de partage émis par la structure productrice de l'examen.



# GIP e-Santé Centre-Val de Loire : votre partenaire régional en e-santé

## UN RÉFÉRENT RÉGIONAL MIRC DÉDIÉ POUR



- **Accompagner les professionnels** selon leurs besoins spécifiques : formation, assistance, etc.
- **Favoriser la création de partenariats** régionaux et inter-régionaux.
- **Contribuer aux évolutions et à l'amélioration continue** des services.
- **Promouvoir les services** du programme MIRC, développer et encadrer les usages.
- **Garantir les termes de l'accord-cadre MIRC.**
- **Assurer un service support** auprès des professionnels de santé libéraux.



### CONTACT

GIP e-Santé Centre-Val de Loire  
referent-mirc@esante-centre.fr

### PLUS D'INFORMATIONS

<https://www.esante-centre.fr/mirc>